

Zákaznický účet

924092

## Zákazník 3000627122

Vyšší odborná škola a Střední škola  
technická Česká Třebová  
Habrmánova 1540  
560 02 Česká Třebová  
IČO 49314866 DIČ CZ49314866

Vyšší odborná škola a Střední škola technická Česká  
Třebová  
Habrmánova 1540  
Česká Třebová  
560 02 Česká Třebová 2

## Opis

Vážený zákazníku,

tato faktura za elektřinu číslo 378162 byla vystavena dne 09.11.2020. V odběrném místě **VO - Velkoodběr, Skalka 1692, Česká Třebová** byla za období od 01.10.2020 do 31.10.2020 spotřebovaná elektřina v množství 26,788 MWh.

**Nedoplatek ve výši 105.304,60 CZK prosíme uhradte do data splatnosti.**

K úhradě celkem 105.304,60  
Datum splatnosti 09.12.2020  
Doporučené datum úhrady 04.12.2020

Bankovní spojení 000000-0017532513/0300  
Variabilní symbol 9100378162  
Konstantní symbol 0308  
Specifický symbol 924092

Částky jsou uvedeny včetně DPH Částka CZK  
Elektřina a regulované služby 105.304,60  
**Výsledkem fakturace je nedoplatek ve výši 105.304,60**

Daňový doklad číslo 378162		DUZP 31.10.2020
Sazba DPH	Základ DPH CZK	DPH CZK
21%	87.028,60	18.276,00



Obchodní zástupce

Tomáš Uher

e-mail: tomas.uher@pre.cz

tel.: 267 054 124

FAKTURACE 267 054 140  
PORUCHOVÁ LINKA ČEZ 840 850 860

## VYÚČTOVÁNÍ SPOTŘEBY ELEKTŘINY

Odběrné místo č. 8111011045, EAN OPM 859182400700940403

VO - Velkoodběr, Skalka 1692, Česká Třebová

## Energie Konstant

## Zúčtované částky celkem - rozpis dodávky elektřiny a regulovaných služeb

Položka	Počet jednotek	Jednotka	CZK/Jednotka	Celkem CZK
Silová elektřina VT	26,788	MWh	1.325,00	35.494,10
Daň z elektřiny	26,788	MWh	28,30	758,10
<b>Obchod s elektřinou</b>				<b>36.252,20</b>
Použití sítí	26,788	MWh	66,79	1.789,17
Nevyžádaná dodávka jalové energie	0,034	MVArh	440,00	14,96
Rezervovaná kapacita měsíční	0,085	MW	197.921,00	16.823,29
Rezervovaná kapacita roční	0,095	MW	177.031,00	16.817,95
Distribuční služby ČEZ Distribuce, a. s.				35.445,37
Činnosti operátora trhu	1	měsíc	5,08	5,08
Podpora elekt. z podporovaných zdrojů energie	26,788	MWh	495,00	13.260,06
Systémové služby	26,788	MWh	77,12	2.065,89
<b>Regulované služby</b>				<b>50.776,40</b>
<b>Elektřina a regulované služby celkem bez DPH</b>				<b>87.028,60</b>

## Daňový přehled

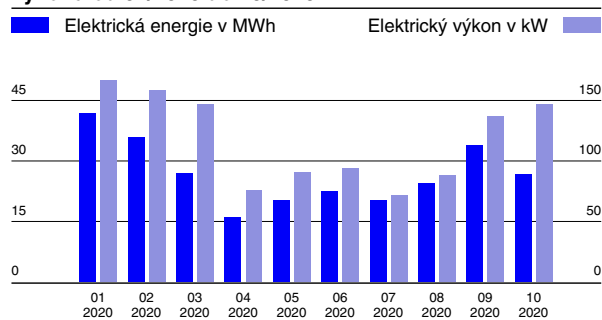
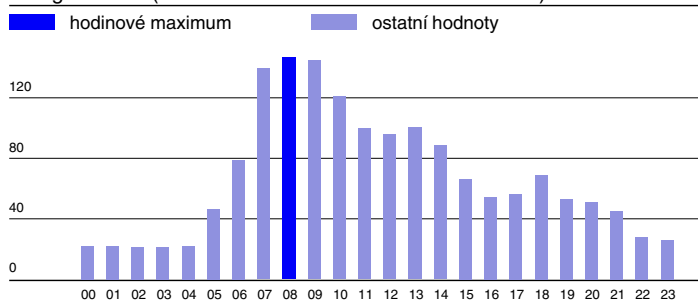
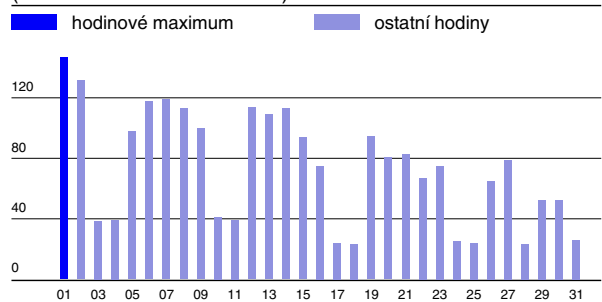
Částka CZK

Položka	Základ DPH CZK	Sazba DPH	DPH CZK	Celkem
Elektřina a regulované služby	87.028,60	21%	18.276,00	105.304,60
<b>Celkem</b>	<b>87.028,60</b>		<b>18.276,00</b>	<b>105.304,60</b>

## DÚF a sjednaná rezervovaná kapacita

Položka	Tech. jednotky	Hodnota	Sjednáno rok	Sjednáno měsíc
Činná energie VN	kWh	26788		
Decentrální výroba	kWh			
Maximum VN	kW	153	95	85
Maximum VN čas		02.10.2020 08:00		
Tg Fi VN		0,133		
Zpětná dodávka	kVArh	34		
Bezplatně	kWh			
Lokální spotřeba	kWh			

## Diagram elektrické energie a hodinového elektrického výkonu od 01/2020 do 10/2020

Průběh hodinového výkonu dne s maximálním zatížením 01.10.2020  
energie v kWh (hodinové maximum 147 kW v 08:00 hod)Průběh hodinových denních maxim v 10/2020  
(hodinové maximum 147 kW)

Zpráva pro zákazníka: Výpočet platby podpory elektřiny z podporovaných zdrojů energie je prováděn dle zákona dvojím způsobem - součinem zákazníkem odebraného množství v MWh a jednotkové ceny, která se uvádí v CZK/MWh a součinem sjednaného rezervovaného příkonu za měsíc, délky období a stanovené ceny za rezervovaný příkon uvedené v CZK/MW/měsíc. Ve faktuře je použit levnější způsob výpočtu.